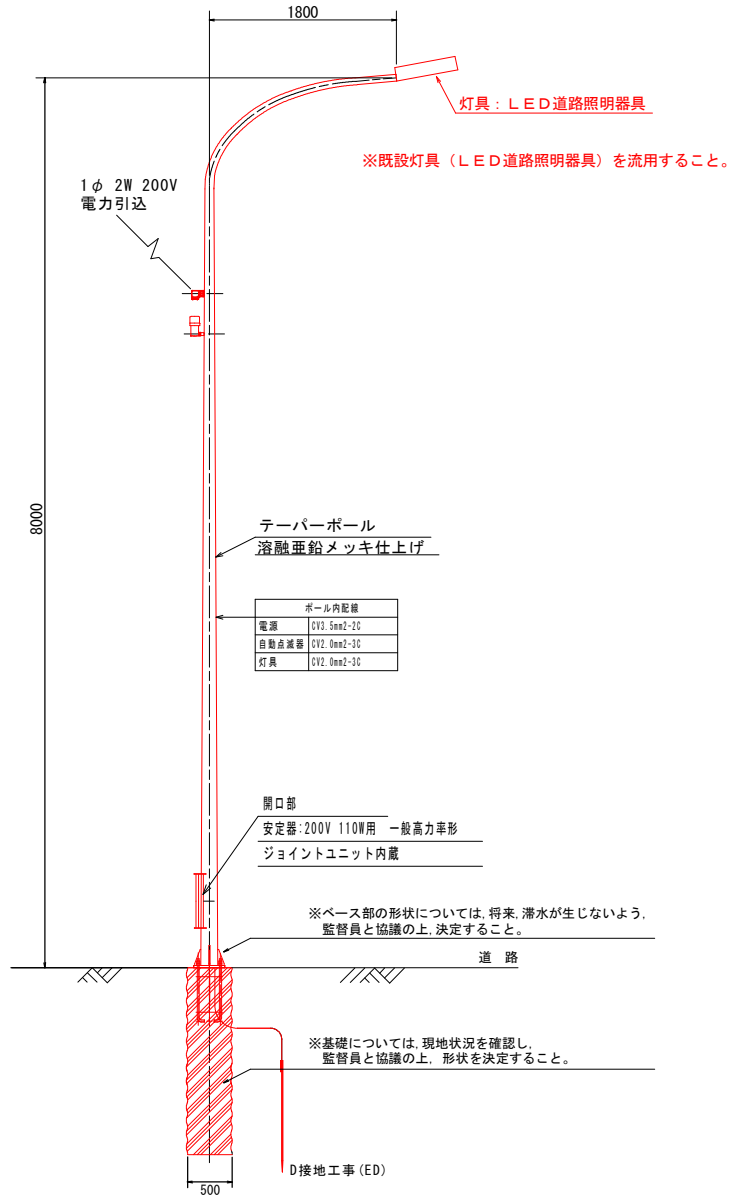


道路照明柱姿図 (独立式)

側面図

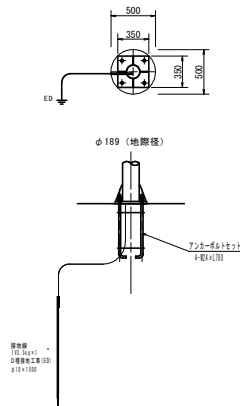


数量表

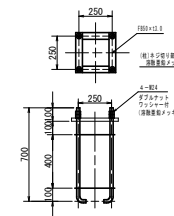
名称	形状・寸法	数量	備考
照明柱 (筒管テーパポール)	8-188-S (ベース露出、メッキ)	1 本	
灯具	LED照明器具 (KOE050-2)	1 基	※既設LED照明は灯具等を流用すること。
ランプ	平均路面輝度0.5cd/m ²		
電源装置	ポール内、1灯2灯用単独	1 個	
ジョイントユニット	200V 6A	1 個	
自動点滅器	CV3. 5mm2-2C	8.0 m	電源用
ケーブル	CV2. 0mm2-3C	8.0 m	灯具、自動点滅器用
電線	1V5. 5sq	3.0 m	接地用
電線管	HIVE16	1.0 m	接地用
ターミナルキャップ	G28	1 個	引込用
引込バンド		1 個	引込用
アンカーボルトセット	4-25φ-700	1 組	ネジ部溶融亜鉛メッキ
アース棒	φ10×L1500	1 ヶ所	

(基礎工事 内訳)			
掘削		0.4 m ³	
スライラ鋼管	φ500×0.6	2.1 m	
コンクリート	18N/mm	0.4 m ³	

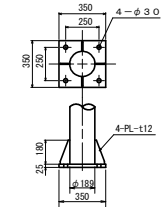
基礎外形図 S=1/30



アンカーボルト詳細図 S=1/20



ベースプレート詳細図 S=1/20

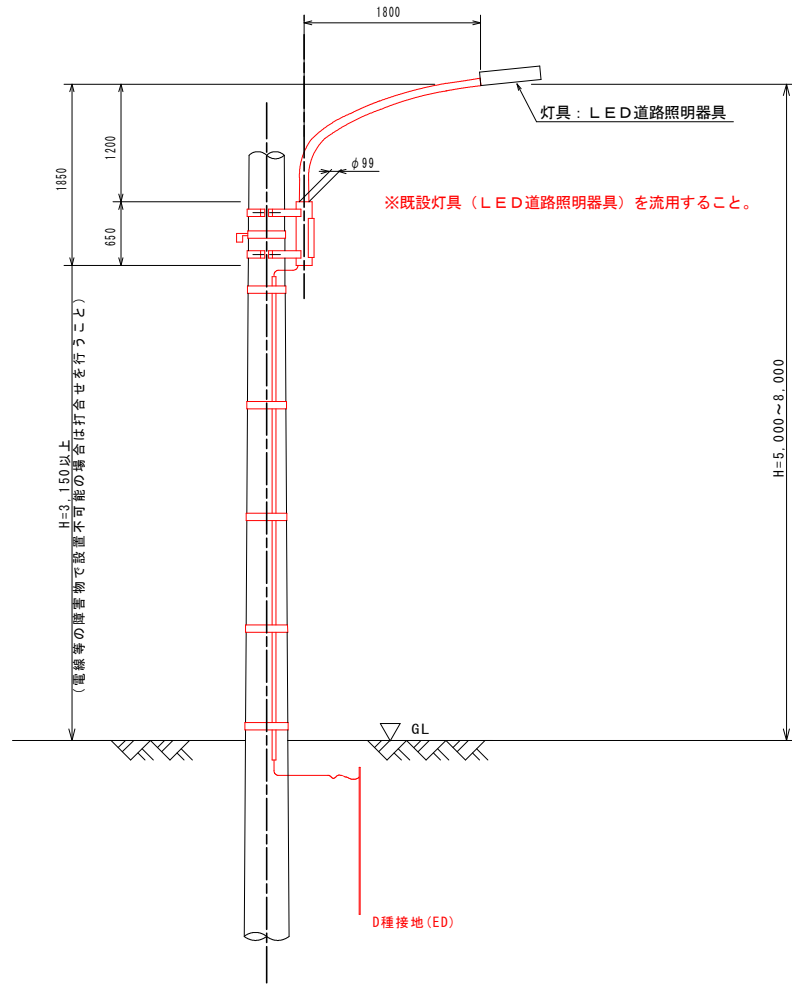


実施設計図面

工事名	R8徳土 點検新浜線他 徳・八万他 LED照明設備工事		
路線名等	點検新浜線他		
工事箇所	徳島市八万町大坪他		
図名	道路照明柱姿図 (独立式)		
縮尺	-	図面番号	1 / 3
事業者名	徳島県徳島県土整備事務所		

道路照明柱姿図 (添架式)

側面図



数量表

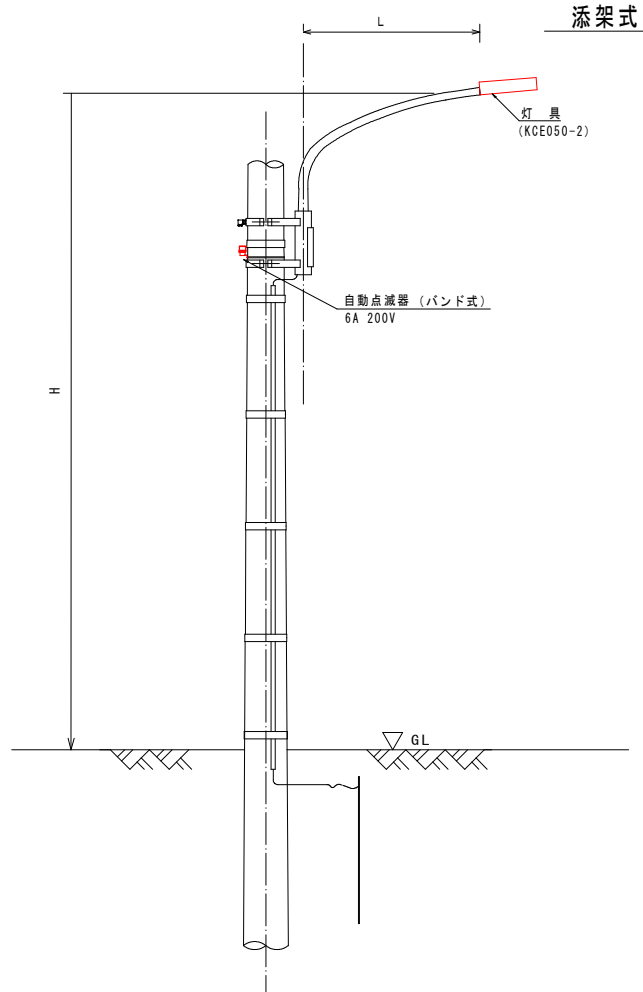
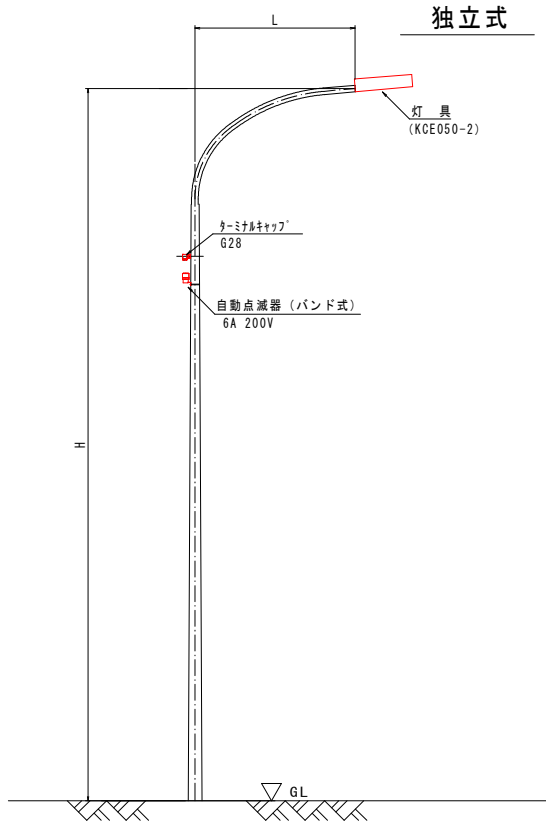
名称	形状・寸法	数量	備考
照明灯共架柱	ポール出幅1800mm, 650形, 亜鉛メッキ	1 本	
灯具	LED照明器具 (KCE050-2) 平均路面輝度0.5cd/m ²	1 基	※既設LED照明は灯具等を流用すること。
電源装置	ジョイントユニット	1 個	
自動点滅器	200V 6A	1 組	
ケーブル	CV3 5mm ² -2C	6.0 m	電源用
ケーブル	CV2 0mm ² -3C	6.0 m	灯具, 自動点滅器用
電線	IV5 5sq	6.0 m	接地用
電線管	HIVE16	9.0 m	接地用, 電源用
ステンレスバンド	φ350用	5 個	引込用
アース棒	φ10×L1500	1 ヶ所	

実施設計図面

工事名	R8徳土 鮎喰新浜線他 徳・八万他 LED照明設備工事		
路線名等	鮎喰新浜線他		
工事箇所	徳島市八万町大坪他		
図名	道路照明柱姿図 (添架式)		
縮尺	-	図面番号	2 / 3
事業者名	徳島県徳島県土整備事務所		

道路照明灯構造図

灯具取替



数量表

		1.0基当り	
名称	形状・寸法	数量	備考
灯具	LED道路照明灯具 (KCE050-2) 平均路面輝度0.5cd/m ²	1 基	
ランプ			
電源装置			
ターミナルキャップ	G28	1 個	引込用 (独立式のみ)
自動点滅器	プラグイン式 200V 6A	1 組	

※ターミナルキャップ及び自動点滅器については、サビ等の状況を確認した上で取替を行うこと。

実施設計図面

工事名	R8徳土 鮎喰新浜線他 徳・八万他 LED照明設備工事		
路線名等	鮎喰新浜線他		
工事箇所	徳島市八万町大坪他		
図名	道路照明灯構造図		
縮尺	-	図面番号	3 / 3
事業者名	徳島県徳島県土整備事務所		